

ЛОМАЙ СТЕРЕОТИПЫ

Употребление алкоголя в молодом возрасте

В большинстве культур, в которых употребление алкоголя является приемлемым, существует официально утвержденный возраст, с которого разрешается покупать/употреблять алкоголь.

То как употребляют алкоголь молодые люди зависит от множества факторов – влияния семьи, сверстников, средств массовой информации, культурных и религиозных норм и государственной политики.

Существует большое количество подтверждений того, что наибольшее влияние на формирование питейных привычек оказывают семья и сверстники.



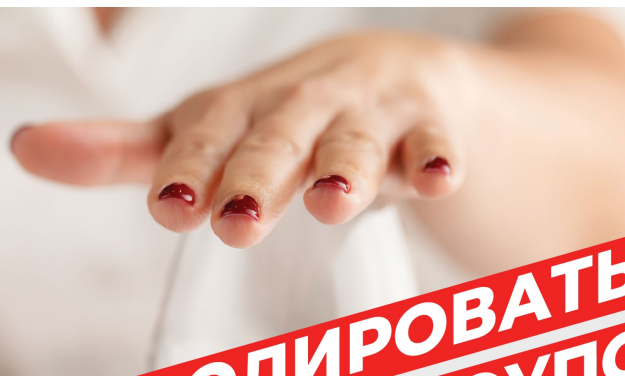
Употребление алкоголя в подростковом возрасте может указывать на будущий риск употребления психоактивных веществ и связанных с ним проблем.

Поскольку организм молодых людей с точки зрения физиологии находится в стадии развития, то риск развития неблагоприятных последствий употребления алкоголя у них заметно повышается.

Кроме того, из-за меньшей чувствительности к некоторым эффектам интоксикации по сравнению со взрослыми, они склонны употреблять алкоголь в более высоких дозах.

Центральная нервная система молодых людей более уязвима к токсическому влиянию алкоголя, поскольку в ней не завершен процесс формирования нейронных путей, что может привести к нарушению как когнитивных, так и физиологических функций.

Не обладая опытом употребления алкоголя, молодые люди плохо знают свою норму, в если и знают, то склонны ее превышать. Этот фактор играет значительную роль в вовлечении в рискованные формы поведения, которые приводят к негативным социальным последствиям и ущербу для здоровья.



НАУЧИСЬ КОНТРОЛИРОВАТЬ СЕБЯ – НЕ ЗЛОУПОТРЕБЛЯИ АЛКОГОЛЕМ



Советы родителям:

- ▶ Постарайтесь поддерживать доверительные и открытые отношения с детьми чтобы в случае возникновения у них интереса к вопросам употребления алкоголя они могли посоветоваться с Вами;
- ▶ Обсуждайте с детьми риски, связанные с употреблением алкоголя;
- ▶ Общайтесь с ними на эту тему в позитивном ключе и без угроз и запугивания;
- ▶ Заранее установите правила – сообщите до какого возраста употребление алкоголя под запретом;
- ▶ Заранее установите ответственность за нарушение установленных правил.
- ▶ Если сами употребляете алкоголь, то отдельно объясните его различное влияние на детей и взрослых.

Алкоголь и учеба

Установлено, что алкоголь может повреждать участки мозга отвечающие за память и способность к обучению, речевые функции и визуально-пространственные когнитивные способности.

Чрезмерное употребление алкоголя нарушает способность к формированию новых воспоминаний, способности к решению проблем, абстрактному мышлению, а также внимание и концентрацию. Злоупотребление алкоголем может привести к пропуску занятий, низкой успеваемости, нарушениям дисциплины и другим проблемам. В соответствии с данными исследований в любой возрастной группе злоупотребляющие алкоголем учащиеся в 4-6 раз более склонны пропускать занятия, а в 2 раза свою успеваемость определять как низкую.

Что такое употребление алкоголя, сопряженное с незначительным риском

Если говорить о количественной стороне, то пределами такого употребления считаются:

Для женщин:

Не более двух стандартных порций в день.

Для мужчин:

Не более трех стандартных порций в день.

Обязательны два трезвых дня в неделю.

Однако необходимо понимать, что употребление алкоголя даже этих, казалось бы, невысоких порций может привести к проблемам, если выпивка состоялась не в то время или не в том месте.

Это понятие относится не только к количеству употребляемого алкоголя, а в основном к тому, где и когда это происходит и каким образом влияет на поведение пьющего и на окружающий.

Кроме того, существуют ситуации, когда даже употребление алкоголя крайне нежелательно, например, при управлении автомобилем, в авиации и др.

Стандартная порция алкоголя. Стандартной порцией алкоголя считается 10 г чистого алкоголя.

Поскольку алкогольные напитки бывают разной крепости (содержат разное количество алкоголя в одном и том же объеме),

то и количество стандартных порций в полуплитре, например вина и пива, будет различным.

Содержание алкоголя в стандартных дозах/порциях можно самостоятельно вычислить по формуле:

Объем напитка в литрах x Процентное содержание алкоголя (%) x Плотность этанола при комнатной температуре (0.789).



ЦЕНТРАЛЬНАЯ НЕРВНАЯ СИСТЕМА МОЛОДЫХ ЛЮДЕЙ ГОРАЗДО БОЛЕЕ УЯЗВИМА К ТОКСИЧНОМУ ВЛИЯНИЮ АЛКОГОЛЯ, ЧЕМ У ВЗРОСЛЫХ. ХОТИТЕ ОСТАВАТЬСЯ ЗДОРОВЫМИ И УСПЕШНЫМИ – ОТКАЖИТЕСЬ ОТ АЛКОГОЛЯ

#ТЫ СИЛЬНЕЕ
МИНДРАВА
УТВЕРЖДАЕТ

8 800 200 0 200
TAKZDOROVU.RU